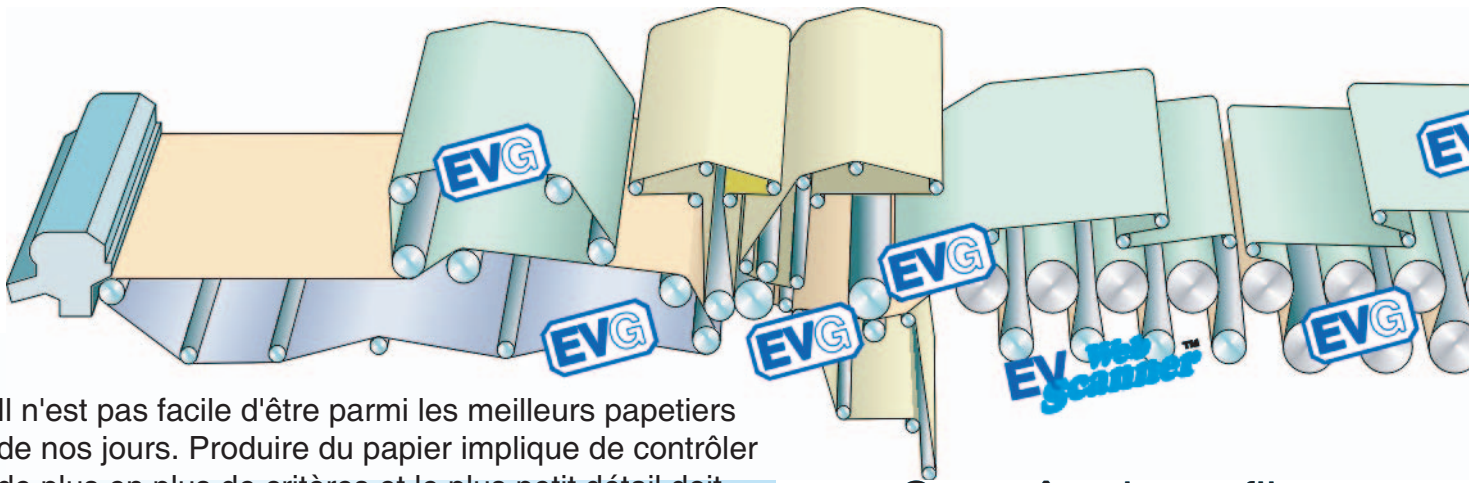




***Reconnaissez-vous  
ce profil?***

*En tous cas,  
EV Web Scanner™, le reconnaît.*

**EV Web  
Scanner™**

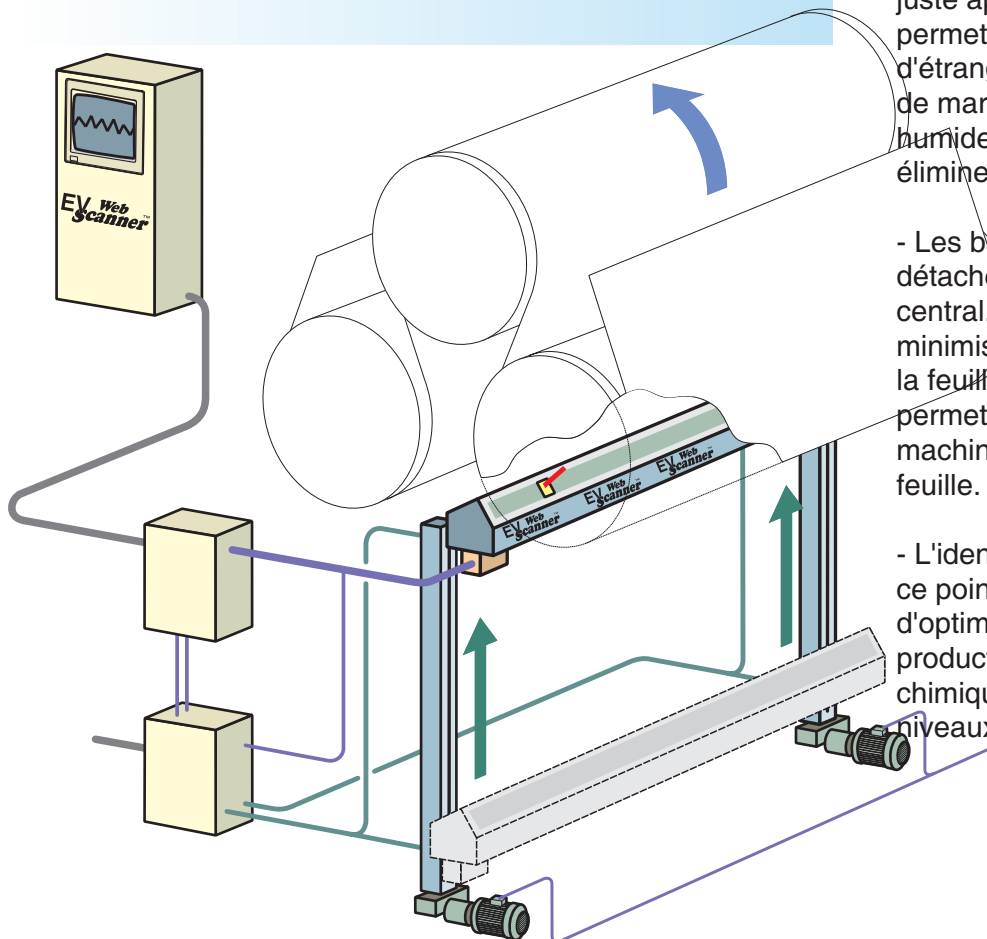


Il n'est pas facile d'être parmi les meilleurs papetiers de nos jours. Produire du papier implique de contrôler de plus en plus de critères et le plus petit détail doit être pris en compte pour obtenir les meilleures caractéristiques du papier.

Voilà pourquoi EV Group a développé l'EV Web Scanner. Pour vous aider à déterminer les goulots d'étranglement tels que des feutres de presses en mauvais états, des rouleaux de presse endommagés et à suivre vos éléments d'égouttage dès le démarrage. Pour vous aider à ajuster toute une gamme de paramètres afin d'optimiser la production de papier.

Et enfin, pour maximiser le profit que vous tirez de la production de papier.

**Connaître le profil d'humidité après la section presse est la clé de la réussite pour la runnabilité, l'efficacité de production et la qualité du papier**



- Connaître le profil d'humidité du papier juste après la section des presses vous permet d'identifier les goulots d'étranglement et les problèmes de marche machine dans la partie humide, et de faire les ajustements pour éliminer ces problèmes.

- Les bandes d'humidité influent sur le détachement de la feuille du rouleau central. Un profil d'humidité droit minimise la différence de tirage lorsque la feuille se détache du rouleau central, permettant ainsi de maximiser la vitesse machine et d'améliorer la qualité de la feuille.

- L'identification du profil d'humidité à ce point de la machine vous permet d'optimiser les divers paramètres de production : caisse à vapeur, agents chimiques, pressions des presses et niveaux de vide dans la partie formation.

**L'EV Web Scanner™ est le seul concept fiable sur le marché pour la mesure du profil d'humidité pleine laize, en marche et à pleine vitesse, immédiatement après les presses.**

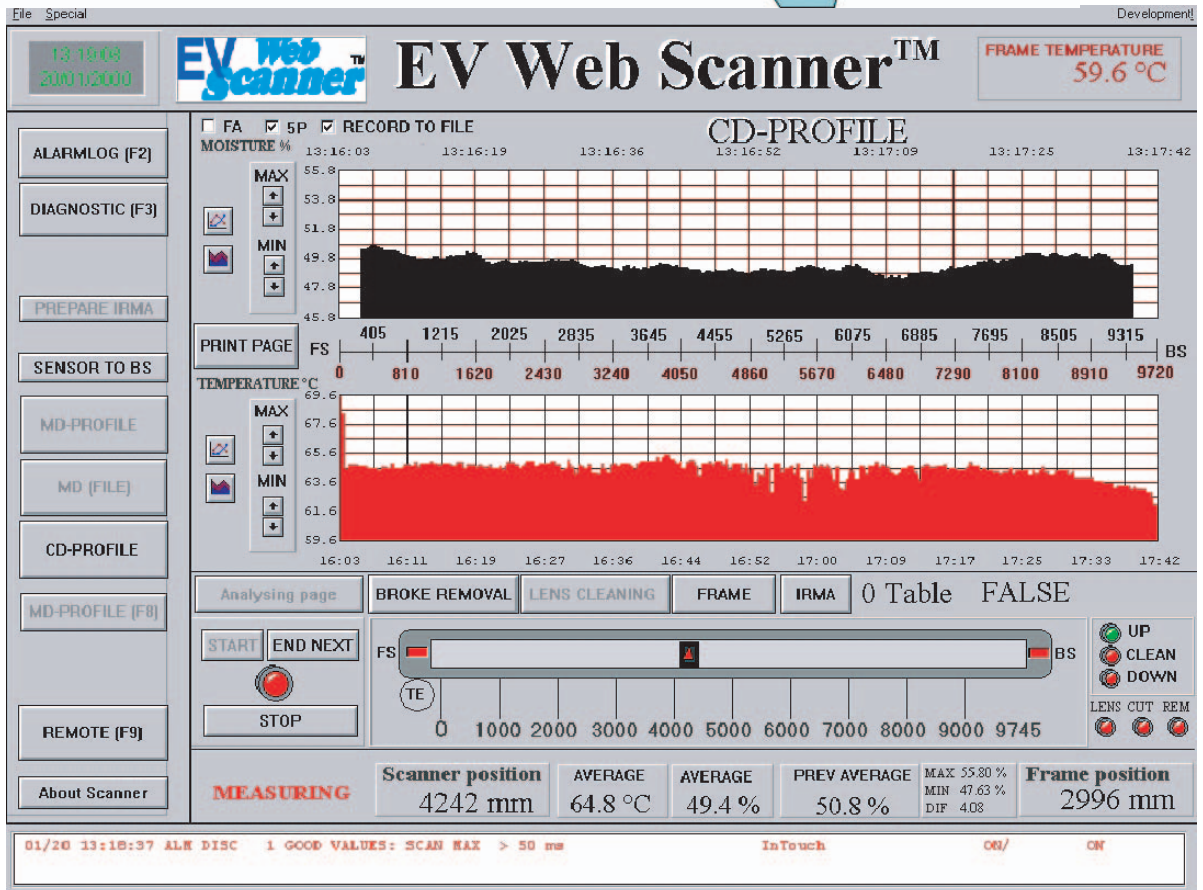


**Détails techniques:**

- Temps de réponse: 0,01 seconde
- Echelle de mesure: 1-99%
- Précision de mesure: 0,5%
- Grammages papier: 20-160 g/m2

**Options:**

- Analyseur des pics d'humidité
- Connexion au contrôle centralisé de l'usine ou au système qualité
- Système de contrôle de la boîte à vapeur.



## EV Web Scanner vous donne une information fiable et constante

**Une unité de mesure à haute vitesse avec un contrôle d'auto-calibration vous garantit une information précise.**

L'unité de mesure à haute vitesse - 100 mesures par secondes- vous assure des données fiables. Le contrôle d'auto-calibration prend soin de calibrer la tête du capteur pour éviter toute dérive.

**L'EV Web Scanner est un instrument facile d'utilisation et un bon choix**

Vous pouvez suivre les informations reçues par l'EV Web Scanner sur des écrans situés dans la salle de contrôle de la machine à papier. L'EV Web Scanner comprend des logiciels de base Windows spécialement adaptés aux besoins de votre usine pour la présentation des données et l'analyse.

Le Scanning manager (contrôle du scanner) suit votre production et prend les actions lorsque nécessaires, ainsi par exemple l'enlèvement des cassés à l'aide de pistons monte-charge et le nettoyage du capteur.

Le senseur de mesure est situé dans la poutre de mesure pour éviter tout dommage au capteur, au scanner ou à l'électronique interne. La poutre de support de l'unité de scanner est conçue pour résister au poids de cassés qui pourrait s'y accumuler.

**En plus de l' EV Web Scanner vous avez un service complet d'EV**

Après installation de l' EV Web Scanner nous vous offrons notre service complet, tel que la formation de votre personnel, les calibrations supplémentaires pour de nouveaux grammages ou de nouvelles sortes, et un service global pour être certain que vous tiriez pleinement profit du système.

***EV Web Eye™***

***EV Web Scanner™***

***EV Cleaner™***

*- pour le nettoyage des toiles de sécherie*

***EV Mist Removal System™***

*- pour éliminer le brouillard  
et nettoyer les toiles de formation*

***EV Web Stabilizers***

*- soufflants de stabilisation pour les presse  
et la sécherie*

***EV Ventilation du hall machine***

***EV Survey™***

*- pour l'optimisation de la production*



**EV Group Oy**

Matkakuja 6A12  
FIN - 48600 KARHULA, Finlande  
Tel + 358 5 230 8100  
Fax +358 5 218 4828

**EV Group Oy**

Toivolankatu 5  
FIN - 20810 TURKU, Finlande  
Tel. +358 2 276 7670  
Fax +358 2 235 1863

Email [evgroup@evgroup.fi](mailto:evgroup@evgroup.fi)

---

***EV Group - The Runnability Team***